



DOPRAVNÍ ZNAČENÍ

ve službách bezpečnosti silničního provozu

# DOPRAVNĚ INŽENÝRSKÉ OPATŘENÍ

## OPRAVA SILNICE I/39 ČESKÝ KRUMLOV - RÁJOV

POLICIE ČESKÉ REPUBLIKY  
KRAJSKÉ ŘEDITELSTVÍ POLICIE 4  
JIHOČESKÉHO KRAJE  
ÚZEMNÍ ODBOR ČESKÝ KRUMLOV  
DOPRAVNÍ INSPEKTORÁT  
381 23 ČESKÝ KRUMLOV, TOVÁRNÍ 165

Vypracoval: Karel Pekař

Datum: říjen 2018

## 1. ÚVOD K DOPRAVNĚ INŽENÝRSKÉMU OPATŘENÍ

Dopravně inženýrské opatření (dále DIO) „Oprava silnice I/39 Český Krumlov“ bylo zpracováno na základě objednávky firmy Swietelsky s.r.o.

## 2. POPIS DOPRAVNĚ INŽENÝRSKÉHO OPATŘENÍ

**Lokalita:** silnice I/39

**Popis uzavírky:** vedení dopravy viz grafická část.

**Termín uzavírky:**

Úsek kruhový objezd Budějovická ul. od: 9.11. 17:00 hod do 11.11. 2018

Úsek ulice Pod Kamenem od: 8.11. do 9.11. 2018

Úsek Rájov od: 8.11. do 12.11. 2018

**Nedojde k souběhu prací na úseku kruhový objezd Budějovická ul. a ulice Pod Kamenem.**

**Vedení autobusové dopravy:** stávající.

**Stávající dopravní značení:** budou zneplatněny všechny DZ, které by byly v rozporu s přechodnou úpravou.

## 3. GRAFICKÁ ČÁST

Značky jsou zakresleny symbolem tvaru dopravní značky, skutečným označením (dle vyhlášky č. 294/2015 Sb., Ministerstva dopravy), např. A 12, P 2 a evidenčními čísly. Detailní rozkreslení dopravního značení je na konci grafické části. Symbol značky je nasměrován podélně ve směru jízdy a to i v případě, že z nedostatku místa není nakreslen přímo na místě instalace. Vztah k místu instalace je v tomto případě vyjádřen odkazovou šipkou.

## 4. ZÁVĚR

Dopravně inženýrské opatření bylo zpracováno tak, aby dopravní značení bylo v souladu s aktuálně platnými zákony, normami a technickými podmínkami s přihlédnutím k místní dopravní situaci pro zajištění větší bezpečnosti a plynulosti silničního provozu.

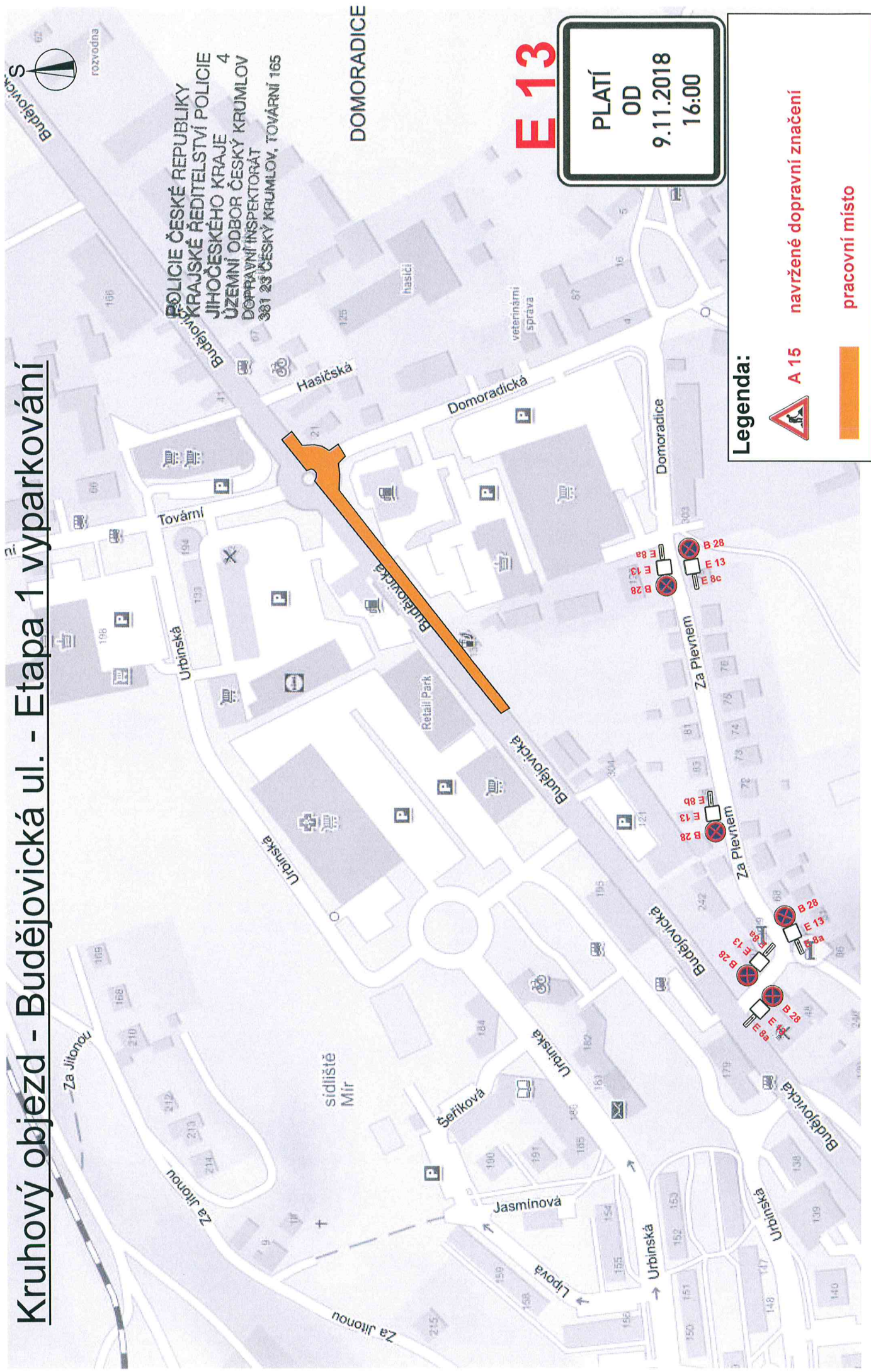
POLICIE ČESKÉ REPUBLIKY  
KRAJSKÉ ŘEDITELSTVÍ POLICIE  
JIHOČESKÉHO KRAJE 4  
ÚZEMNÍ ODBOR ČESKÝ KRUMLOV  
DOPRAVNÍ INSPEKTORÁT  
381 23 ČESKÝ KRUMLOV, TOVÁRNÍ 165





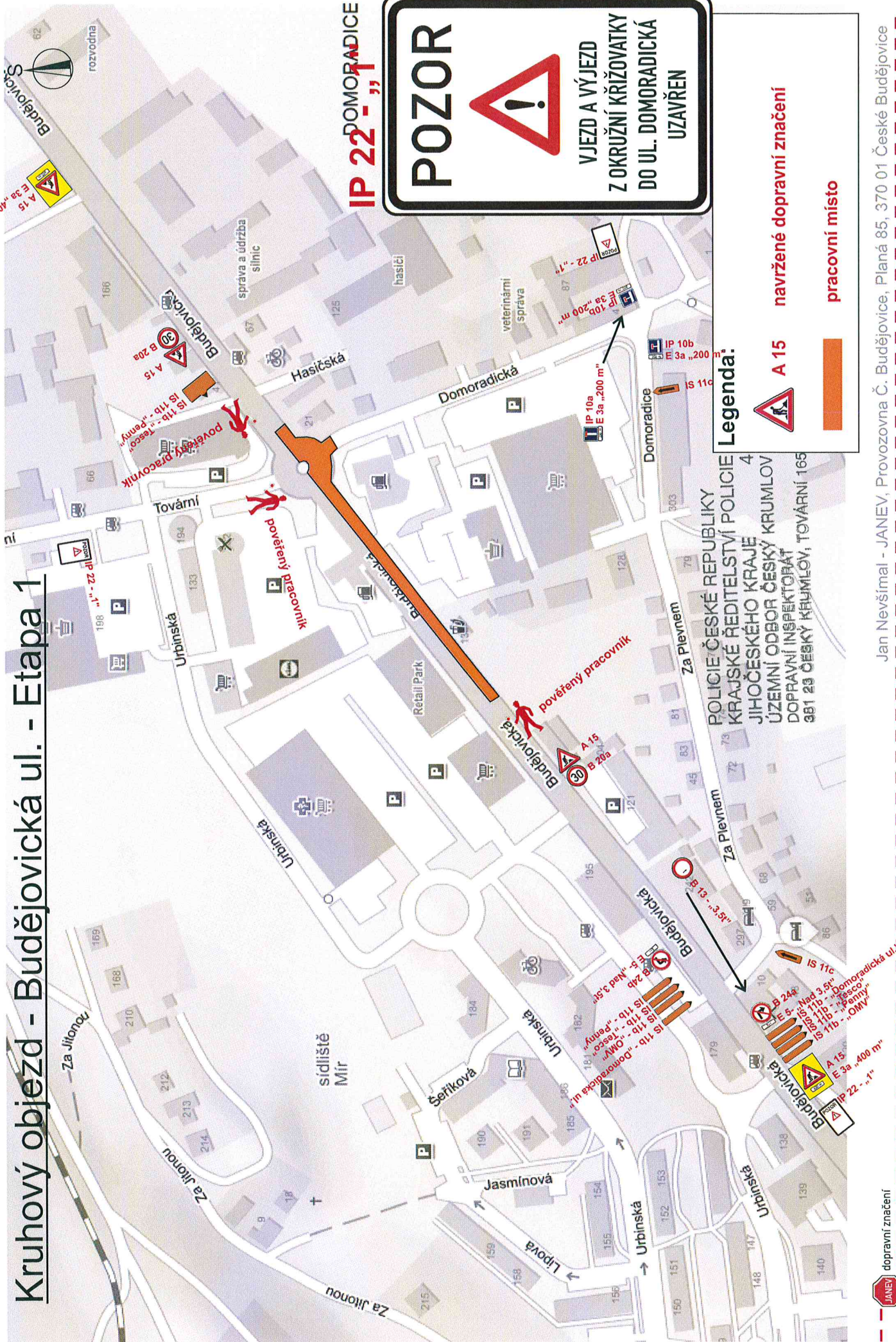


# Kruhový objezd - Budějovická ul. - Etapa 1 vyparkování





# Kruhový objezd - Budějovická ul. - Etapa 1



**POZOR**

**VJEZD A VÝJEZD  
Z OKRUŽNÍ KŘÍŽOVATKY  
DO UL. DOMORADICKÁ  
UZAVŘEN**

**Legenda:**

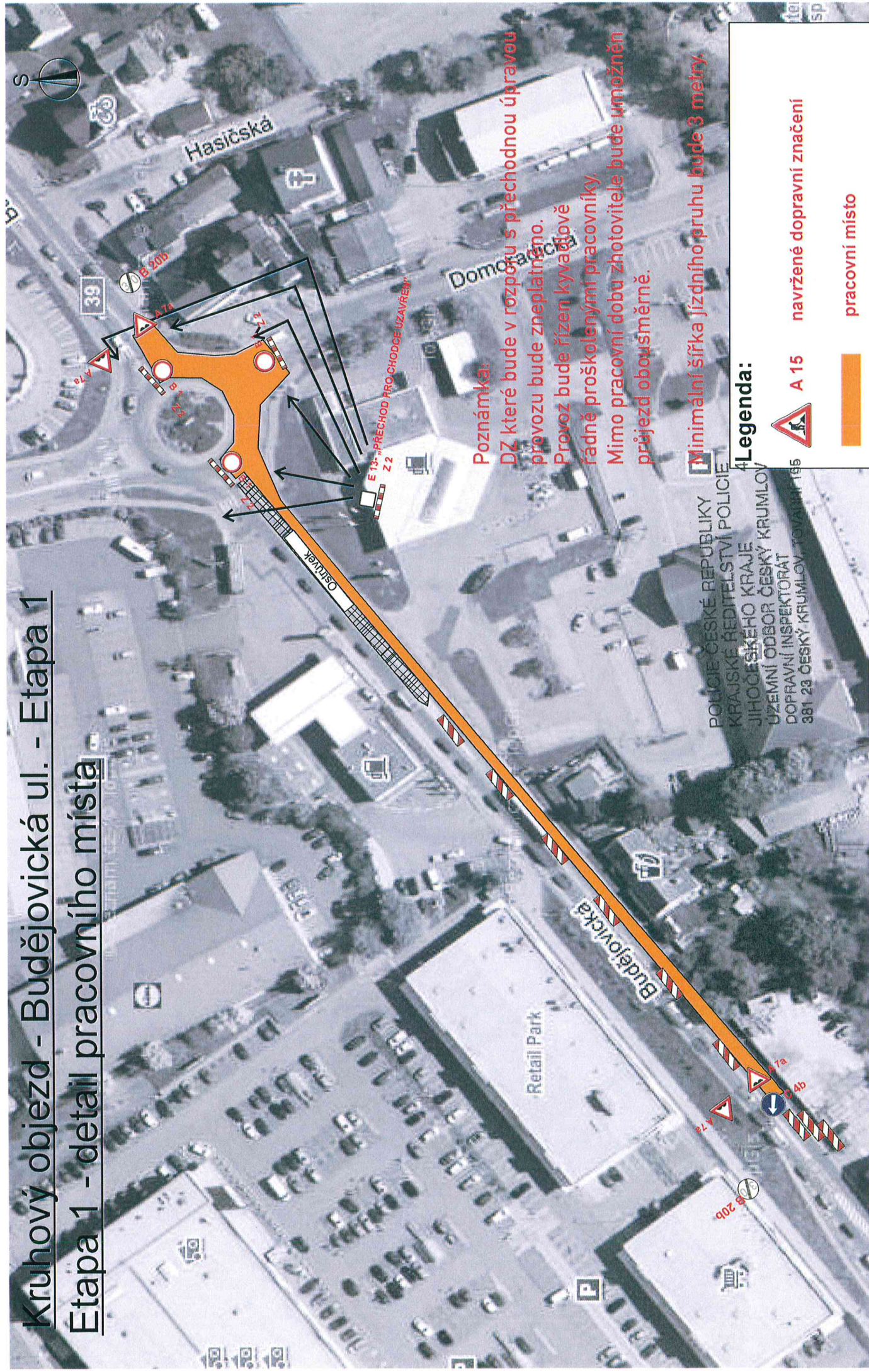
- A 15 navrhované dopravní značení**
- pracovní místo**

POLICIE ČESKÉ REPUBLIKY  
KRAJSKÉ ŘEDITELSTVÍ POLICIE  
JIHOČESKÉHO KRAJE  
ÚZEMNÍ ODBOR ČESKÝ KRUMLOV  
DOPRAVNÍ INSPEKTORÁT  
381 23 ČESKÝ KRUMLOV, TOVÁRNÍ 165



# Kruhový objezd - Budějovická ul. - Etapa 1

## Etapa 1 - detail pracovního místa





# Kruhový objezd - Budějovická ul. - Etapa 2

IP 22 - „2“

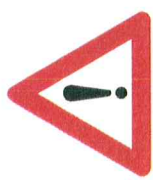
**POZOR**



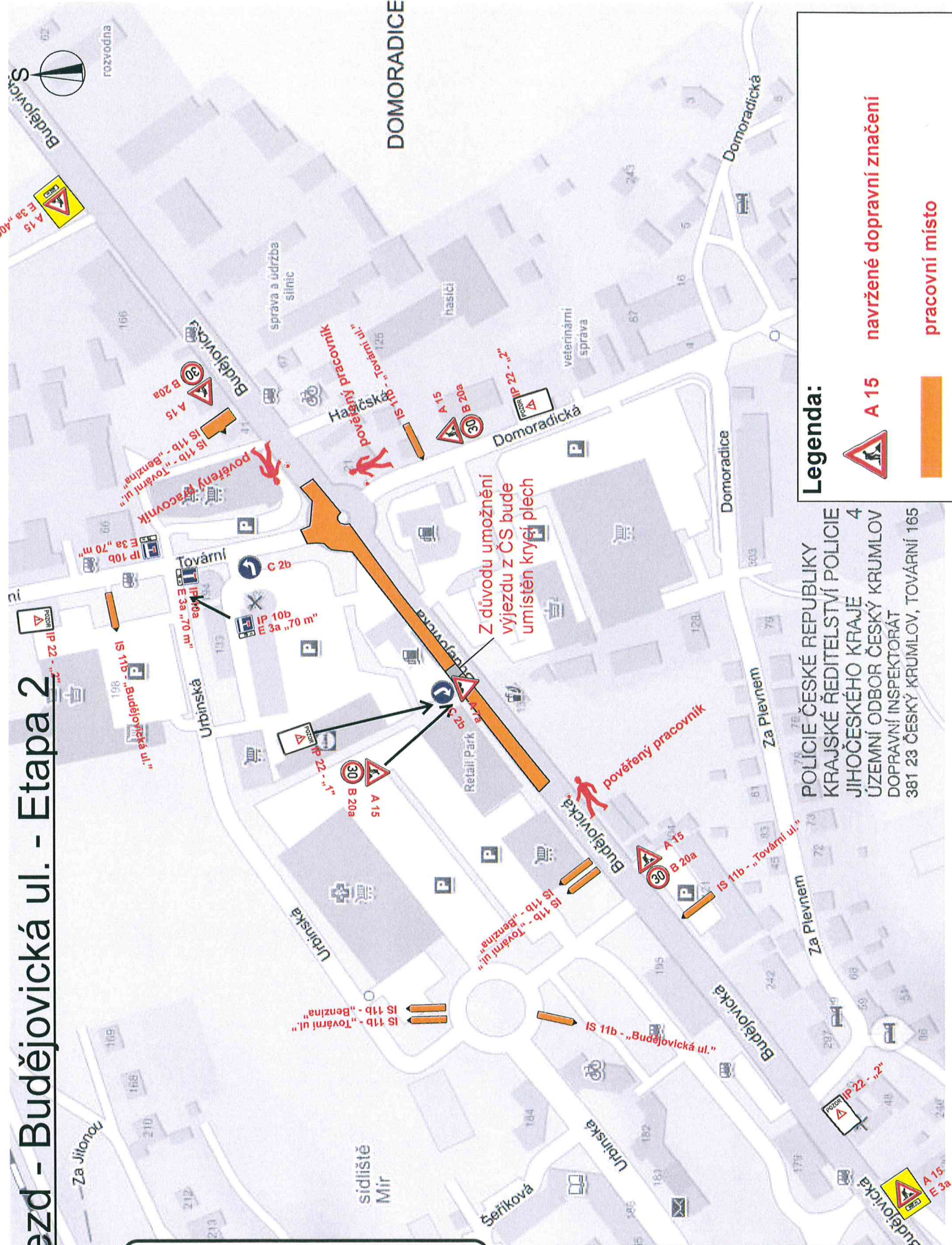
**VJEZD A VÝJEZD  
Z OKRUŽNÍ KŘÍŽOVATKY  
DO UL. TOVÁRNÍ  
UZAVŘEN**

IP 22 - „1“

**POZOR**



**VJÍždÍTE DO  
PROSTORU  
KYVADLOVÉ  
DOPRAVY**



DOMORADICE

### Legenda:

-  **A 15** navržené dopravní značení
-  pracovní místo

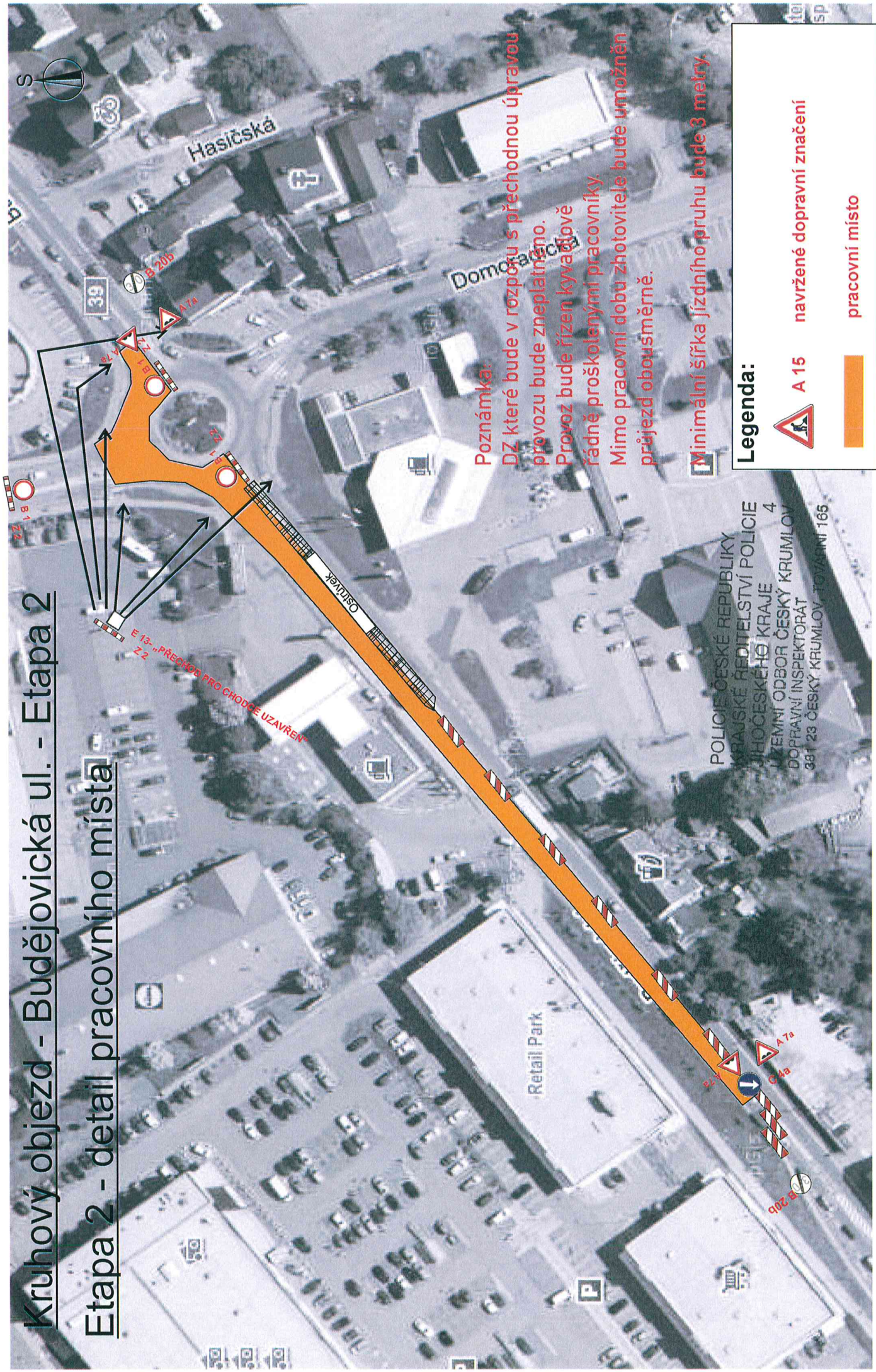
POLICIE ČESKÉ REPUBLIKY  
KRAJSKÉ ŘEDITELSTVÍ POLICIE  
JIHOČESKÉHO KRAJE 4  
ÚZEMNÍ ODBOR ČESKÝ KRUMLOV  
DOPRAVNÍ INSPEKTORÁT  
381 23 ČESKÝ KRUMLOV, TOVÁRNÍ 165

Z důvodu umožnění  
výjezdu z ČS bude  
umístěn krycí plech



# Kruhový objezd - Budějovická ul. - Etapa 2

## Etapa 2 - detail pracovního místa



### Poznámka:

- DZ které bude v rozporu s přechodnou úpravou provozu bude zneplatněno.
- Provoz bude řízen kyvadlově
- řádně proškolenými pracovníky
- Mimo pracovní dobu zhotovitele bude umožněn průjezd obousměrně.

Minimální šířka jízdního pruhu bude 3 metry.

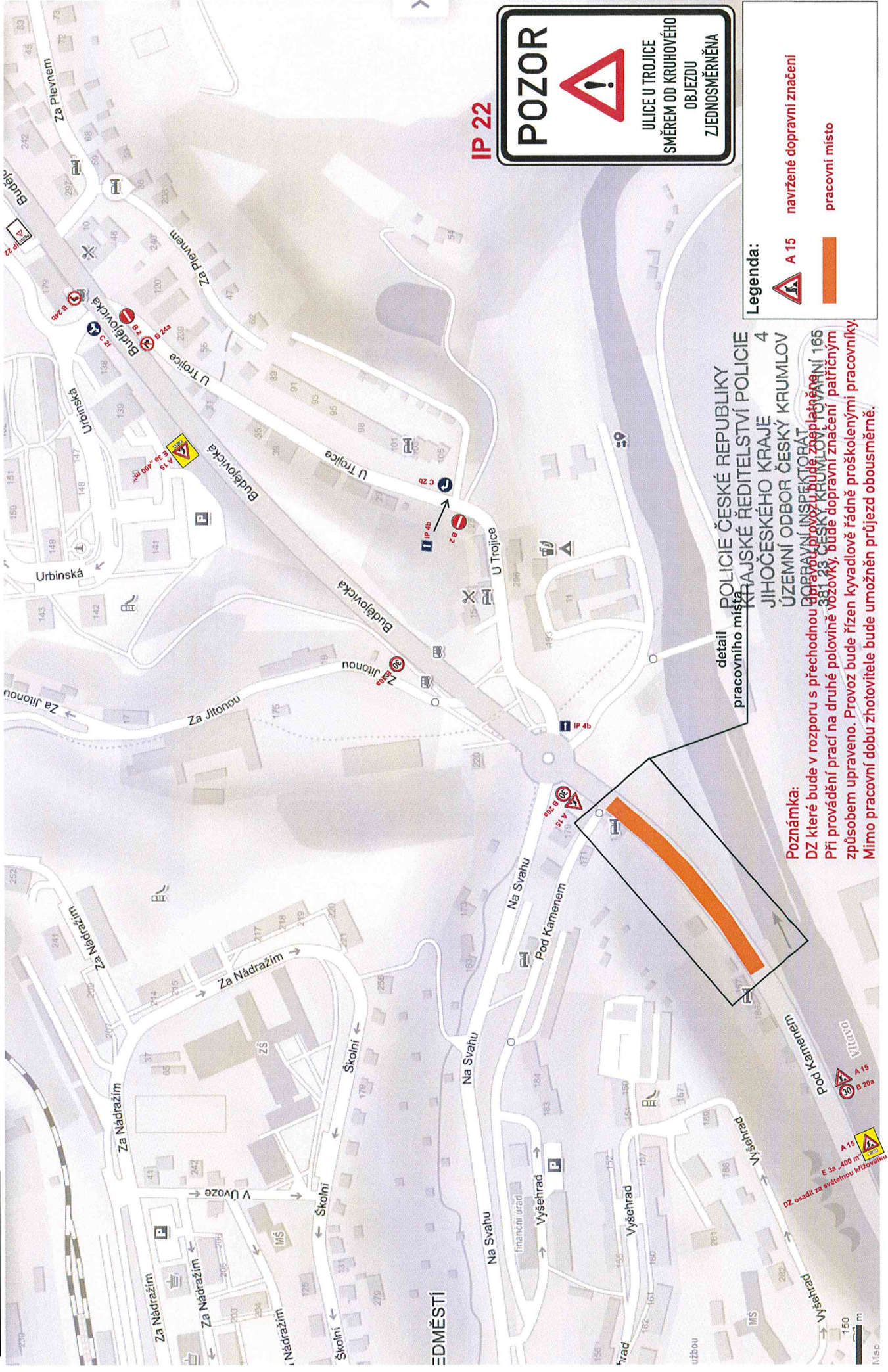
### Legenda:

-  A 15 navržené dopravní značení
-  pracovní místo

POLICIE ČESKÉ REPUBLIKY  
 KRAJSKÉ ŘEDITELSTVÍ POLICIE  
 JIHOČESKÉHO KRAJE  
 ÚZEMNÍ ODBOR ČESKÝ KRUMLOV 4  
 DOPRAVNÍ INSPEKTORÁT  
 381 23 ČESKÝ KRUMLOV, TOVAŘNÍ 168



# Pod Kamenem



IP 22

**POZOR**

ULICE U TROJICE  
SMĚREM OD KRUHOVÉHO  
OBJEZDU  
ZJEDNOSMĚRNĚNÁ

**Legenda:**

A 15 navrhované dopravní značení

pracovní místo

detail  
pracovního místa

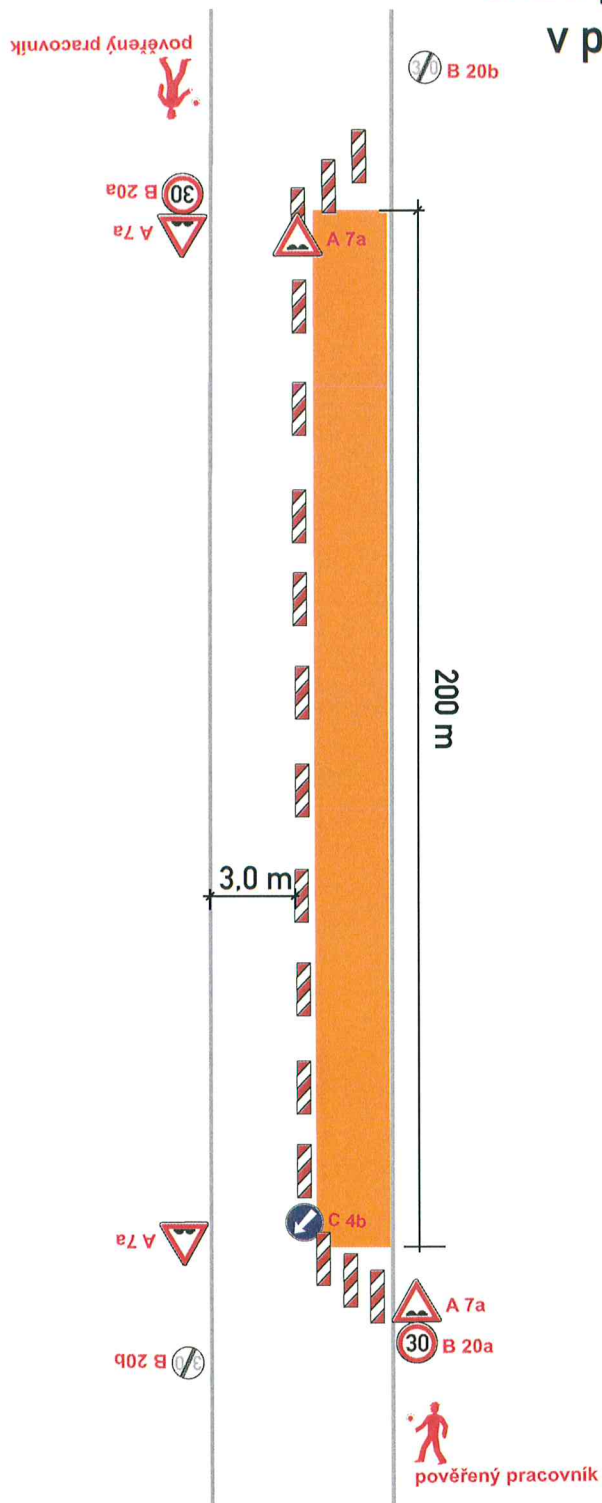
POLICE ČESKÉ REPUBLIKY  
KRAJSKÉ ŘEDITELSTVÍ POLICIE  
JIHOČESKÉHO KRAJE 4  
ÚZEMNÍ ODBOR ČESKÝ KRUMLOV

**Poznámka:**  
 DZ které bude v rozporu s přechodnou úpravou provozu bude zrušena. PŘI provádění prací na druhé polovině vozovky, bude dopravní značení, patřičným způsobem upraveno. Provoz bude řízen kyvadlově řádně proškolenými pracovníky. Mimo pracovní dobu zhotovitele bude umožněn průjezd obousměrně.



# Pod Kamenem

## detail pracovního místa v pracovní době



### Poznámka:

DZ které bude v rozporu s přechodnou úpravou provozu bude zneplatněno.

Při provádění prací na druhé polovině vozovky, bude dopravní značení patřičným způsobem upraveno. Provoz bude řízen kyvadlově řádně proškolenými pracovníky.

Mimo pracovní dobu zhotovitele bude umožněn průjezd obousměrně.

### Legenda:



A 15

navržené dopravní značení



pracovní místo

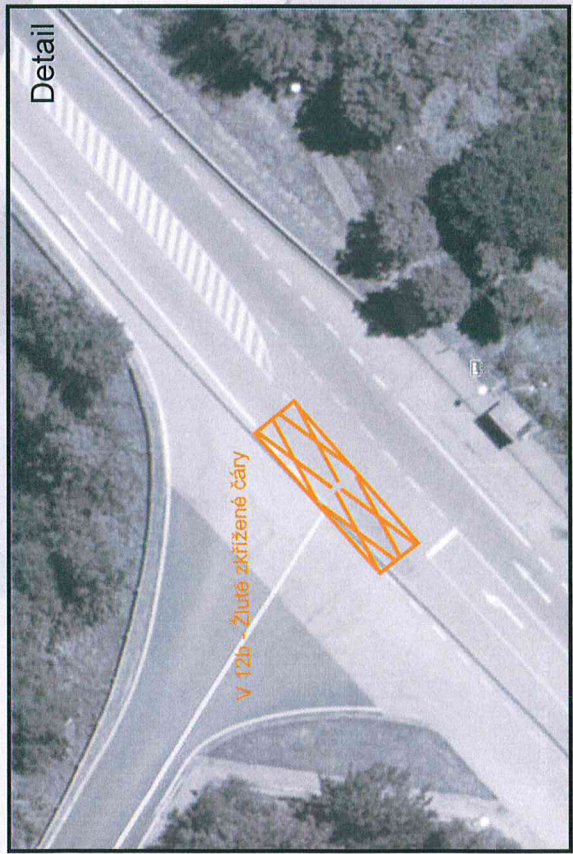
POLICIE ČESKÉ REPUBLIKY  
KRAJSKÉ ŘEDITELSTVÍ POLICIE  
JIHOČESKÉHO KRAJE 4  
ÚZEMNÍ ODBOR ČESKÝ KRUMLOV  
DOPRAVNÍ INSPEKTORÁT  
381 23 ČESKÝ KRUMLOV, TOVÁRNÍ 185



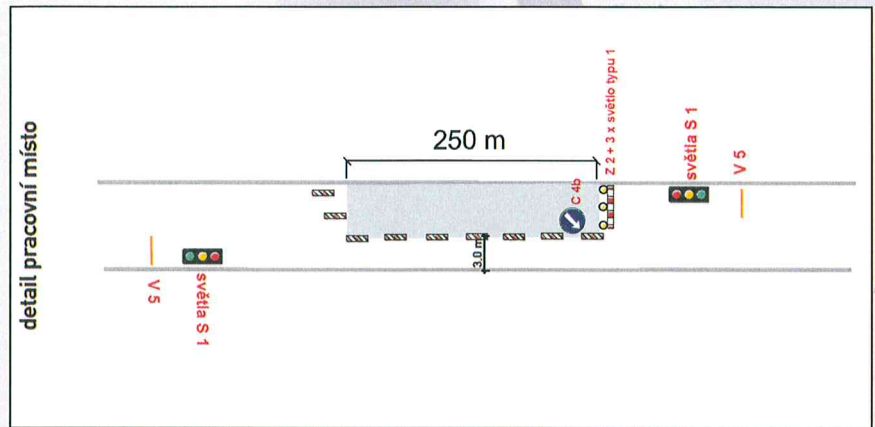
dopravní značení



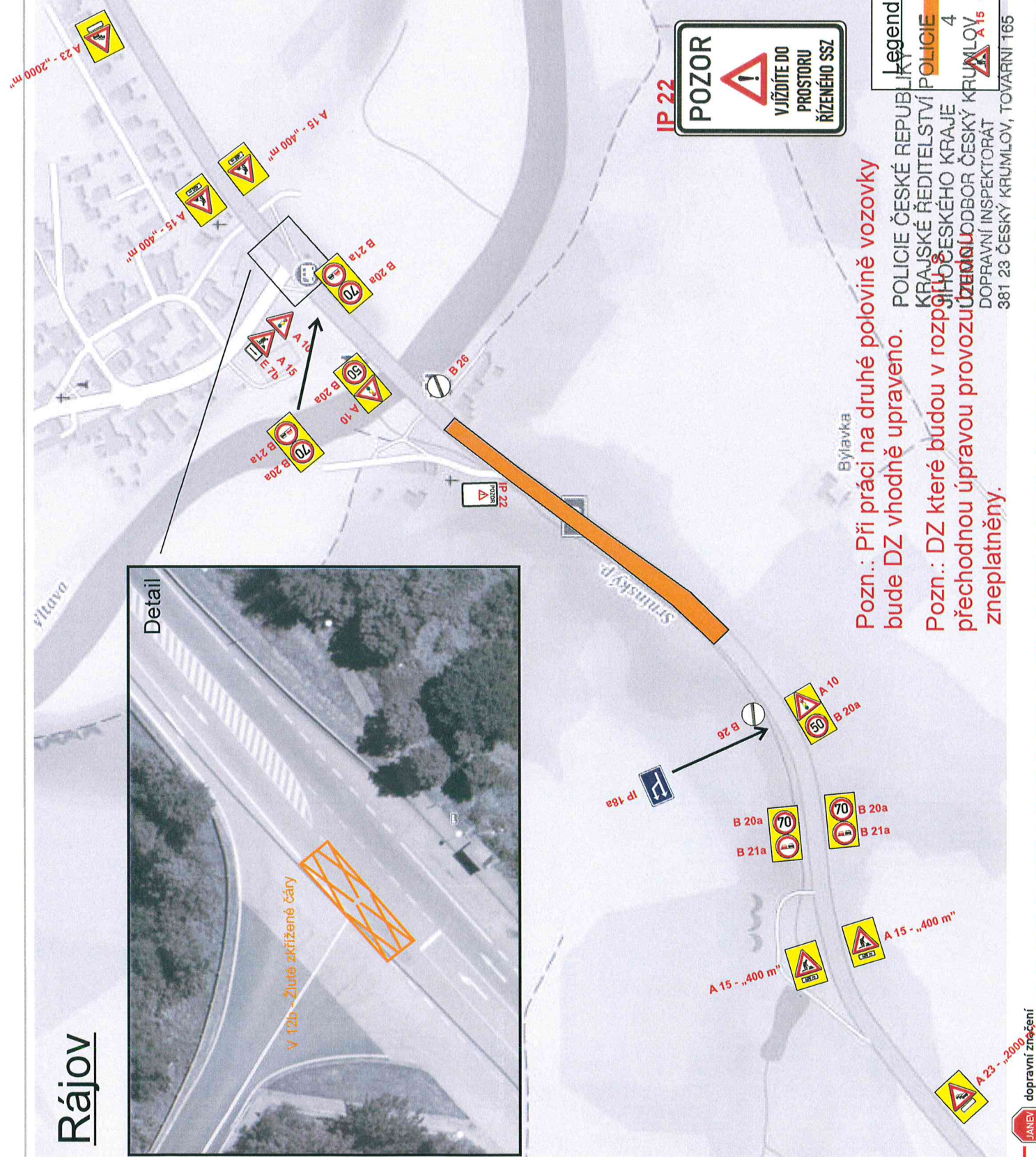
# Rájov



Detail



detail pracovní místo



**Legenda:**  
 POLICIE ČESKÉ REPUBLIKY  
 KRAJSKÉ ŘEDITELSTVÍ POLICIE  
 JIHOČESKÉHO KRAJE  
 ÚZEMNÍ ÚDODBOR ČESKÝ KRUMLOV  
 DOPRAVNÍ INSPEKTORÁT  
 381 23 ČESKÝ KRUMLOV, TOVARNÍ 165

- pracovní místo  
 4  
 A 15 - navrhované přechodné dopravní značení

**Pozn.:** Při práci na druhé polovině vozovky bude DZ vhodně upraveno.  
**Pozn.:** DZ které budou v rozporu s předchodnou úpravou provozu zneplatněny.