



Č E S K Ý K R U M L O V

ÚSEK CESTOVNÍHO RUCHU

ČESKOKRUMLOVSKÝ ROZVOJOVÝ FOND, SPOL. S R.O.

Plán činnosti na rok 2012

Českokrumlovský rozvojový fond, spol. s.r.o.

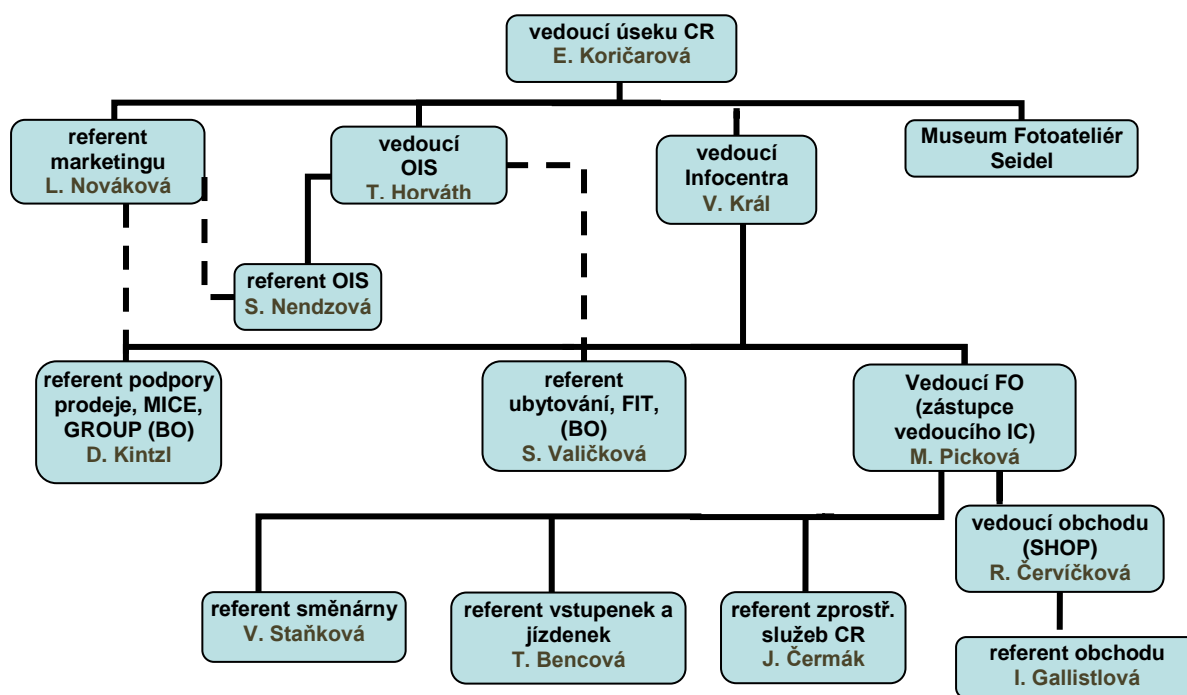
Úsek cestovního ruchu

Náměstí Svornosti 2

381 01 Český Krumlov

www.ckrumlov.cz/destination

1. Úsek cestovního ruchu



2. Cíle roku 2012

2.1 Strategické cíle

3.1.1 Strategie řízení turistické destinace Český Krumlov pro budoucí období

Z pověření Rady města Český Krumlov bude z důvodu optimalizace organizace cestovního ruchu v následujícím roce zadán a realizován projekt „Strategie řízení turistické destinace Český Krumlov pro budoucí období“. Ve spolupráci s týmem odborných poradců je nutné ověřit funkčnost stávajícího modelu řízení cestovního ruchu v destinaci., případně zadat tvorbu návrhu nového systému řízení CR.

Projekt bude naplňován ve spolupráci města Český Krumlov a Českokrumlovského rozvojového fondu, spol. s r.o. za aktivní účasti podnikatelské veřejnosti a zainteresovaných subjektů v cestovním ruchu, kteří budou zároveň nést díl zodpovědnosti za jeho realizaci a kvalitu.

3.1.2 Intenzivní spolupráce s Jihočeskou centrálou cestovního ruchu a agenturou CzechTourism

V důsledku nového personálního obsazení a projektového zaměření Jihočeské centrály cestovního ruchu (JCCR) a agentury CzechTourism (CzT) je dalším z úkolů navázat a prohloubit spolupráci s těmito institucemi a zapojit se do společných projektů, které mimo jiné podpoří marketing města Český Krumlov,

ale také Jihočeského kraje a České republiky. I nadále přitom bude pokračovat spolupráce na projektech v oblasti kultury a cestovního ruchu podporovaných **Jihočeským krajem**.

Příští rok je příhodný pro spolupráci s těmito subjekty, jelikož Česká republika a Jihočeský kraj se budou prezentovat prostřednictvím památek UNESCO a především prostřednictvím těch, které byly před 20 lety zapsány na Seznam UNESCO.

3.2 Dílčí cíle

Cílem plánovaných aktivit je tvorba a implementace opatření vedoucích k **udržení a růstu návštěvnosti města** a upevnění povědomí o Českém Krumlově jako **destinaci mnoha druhů zážitků s bohatým programem pro vícedenní pobyt**. Vzhledem k charakteru destinace je kladen hlavní důraz **na kulturní a poznávací turistiku**, která je vhodně doplněna **o sportovní a relaxační programy, kongresovou turistiku** atd.

Dále

- podpora tradičních místních subjektů s dlouhodobou působností
- potlačení sezónnosti, podpora „mimosezóny“
- motivace k prodloužení délky pobytu a čerpání více turistických služeb
- motivace návštěvníka k opakované návštěvě
- podpora kulturní turistiky

4. Cílové trhy

Marketingové aktivity jsou zaměřené jak **na domácí trh v rámci ČR**, tak **na trhy bezprostředně blízké**, především **Rakousko, Německo, Slovensko a Maďarsko**. Toto zaměření vychází jednak z vlastních dlouholetých zkušeností, jakož i z Marketingového výzkumu agentury **CzT** a aktivit koordinovaných **JCCR** resp. **Jihočeským krajem**.

5. Cílové skupiny

Marketingové aktivity jsou zaměřeny na následující subjekty:

- 1) Individuální turisté (**Business-To-Customer / B2C**)
- 2) Obchodní partneři / Touroperátoři (**Business-To-Business / B2B**)
- 3) Média (TV, tisk, on-line média / **PRESS**)

6. Financování aktivit

Plánované marketingové aktivity a opatření v roce 2012 budou realizovány z finančních prostředků poskytnutých z **rozpočtu města Český Krumlov**, z **vlastních zdrojů Českokrumlovského rozvojového fondu**, spol. s r.o., ze získaných **grantových prostředků** a formou **finanční spoluúčasti partnerů na konkrétních aktivitách**.

Pro rok 2012 se podařilo získat **dotaci z Fondu malých projektů Jižní Čechy/Horní Rakousko** ve výši 13.826 euro (přibližně 345 tis. Kč), přičemž celý rozpočet projektu je 16.460 euro. Dotace tedy činí 84%.

7. Marketingové téma roku 2012

V roce 2012 uplyne **20 let od zapsání Českého Krumlova na Seznam světového dědictví UNESCO**, což bude hlavním tématem roku. Úsek cestovního ruchu, město Český Krumlov a místní partneři k tomuto tématu připravují následující akce:

- **PROJEKT ZNALOSTNÍ SOUTĚŽE „UNES-CO VÍŠ A ZNÁŠ?“** - určeno pro 2. stupeň ZŠ v Českém Krumlově a Telči
- **PROJEKT PŘEHLÍDKA UMĚLECKÉ TVORBY DĚTÍ A MLÁDEŽE „ŽIVOT V PAMÁTKÁCH“** - určeno pro školní skupiny, zájmové mládežnické skupiny
- **PROJEKT MEZINÁRODNÍ KONFERENCE „MODERNÍ MANAGEMENT PAMÁTEK UNESCO“ A SLAVNOSTNÍ SPOLEČENSKÉ SETKÁNÍ 4. – 6. 12. 2012** - setkání odborníků, výměna zkušeností
- **AKTIVITY PARTNERŮ** - NPÚ, Regionální muzeum atd.

8. Aktivity Úseku cestovního ruchu

Aktivita	Alokovaná částka v Kč bez DPH	Alokovaná částka v Kč s DPH
E-marketing	166.667,-	200.000,-
Veletrhy, workshopy, prezentace	166.667,-	200.000,-
Podpora prodeje	183.333,-	220.000,-
PR a komunikace	216.667,-	260.000,-
Edice, tiskoviny	216.667,-	260.000,-
Financování vlastní spoluúčasti grantových příležitostí	133.333,-	160.000,-
Propagace městských akcí	250.000,-	300.000,-
Celkem	1.333.334,-	1.600.000,-

8.1 E-marketing

8.1.1 INTERNET

- B2C

Hlavním nástrojem e-marketingu směrem přímo k zákazníkům je **oficiální informační systém** www.ckrumlov.cz. Důležité je stále udržovat jeho **aktuálnost, návštěvnost a konkurenceschopnost**. Proto je nutné neustále **aktualizovat** prezentované informace (aktuality, katalogy, databáze akcí apod.), **rozvíjet či zdokonalovat stávající aplikace** (mailforum, on-line statistika výkonů cestovního ruchu, video-galerie, propracování prezentace sport a volný čas, doplnění nových e-pohlednic, turistické trasy ve městě a jeho okolí) a **zvyšovat komfort uživatelského prostředí** (zavedení platební brány, propagační materiály ke stažení). Současně je třeba využít i v dnešní době velmi oblíbené **sociální síť** (Facebook, TripAdvisor) a aktivně komunikovat přímo s klienty. Možnost přímé komunikace nabízí i již zavedený **systém RSS**, který je nutné popularizovat. Dalším trendem v e-marketingu jsou **aplikace pro mobilní telefony**. V roce 2011 byla připravena základní verze **mobilního průvodce**, který supluje současné propagační materiály a obsahuje i praktickou mapu. V následném roce bude tato aplikace rozšiřována o katalog ubytovacích a stravovacích služeb.

- B2B

Také pro komunikaci s obchodními partnery je stěžejní **oficiální informační systém** www.ckrumlov.cz. Zdrojem informací pro partnery je sekce B2B, kterou je nutno aktualizovat a doplnit (fotografie, dokumenty ke stažení, jazykové mutace).

Pro přímou komunikaci s partnery bude sestavena, spravována a využívána **aktuální databáze kontaktů** (rozesílání newsletterů alespoň 1krát do roka, informace o novinkách nadcházejícího roku).

- PRESS

Oficiální informační systém www.ckrumlov.cz je pro média hlavním zdrojem informací. Kromě aktuálních informací budou doplněny **tzv. presstexty**, ze kterých mohou novináři při psaní článků vycházet, ilustrační **fotografie v tiskové kvalitě**, a vydané tiskové zprávy. I pro tento segment bude vytvořena, spravována a využívána **aktuální databáze kontaktů** pro rozesílání aktuálních informací (direkt mailing).

8.1.2 MULTIMÉDIA

- B2B

Pro potřeby obchodních partnerů je nezbytné aktualizovat tzv. **Sales Guide** se základními a praktickými informacemi o městě a místních službách a také image fotografiemi. Sales Guide bude vydán na CD v češtině a angličtině.

- PRESS

Kromě Sales Guidu je nezbytné připravit také CD s informacemi pro novináře. Toto CD bude obsahovat základní prezentaci města, press texty a fotografie. Vše v češtině, němčině a angličtině.

8.2 *Veletřhy, workshopy, prezentace*

Součástí marketingových aktivit budou v nadcházejícím roce tradičně i **veletřhy cestovního ruchu**. Veletřhy umožňují oslovit velké množství potenciálních návštěvníků a řadu nových partnerů. V roce 2012 bude Český Krumlov prezentován na následujících veletřích:

- **Ferienmesse Vídeň (12. – 15. 1. 2012) - společně s Linzem**
- **GO a Region Tour Brno (12. – 15. 1. 2012) - společně s Linzem**
- **Slovakiatour Bratislava (19. – 22. 1. 2012) - CzT**
- **F.RE.E. Mnichov (22. – 26. 2. 2012) - CzT**
- **ITB Berlin (7. – 11. 3. 2012) - CzT**

Využit bude také prospektový servis partnerů na různých veletřích v České republice a zahraničí.

Český Krumlov bude představen na **workshopu**, který každoročně v Praze pořádá CzT pro touroperátory, ale i média. Jedná se o seminář „Poznejte regiony České republiky“.

Dále bude využita úzká spolupráce se **ZZ CzT v Maďarsku** a Český Krumlov bude prezentován na následujících akcích:

- Prezentace v multikulturním domě v Budapešti - březen
- Workshop s profesionály v CR - březen / duben
- Regionální prezentace v kraji Somogy - hl. město Káposvár (kraj sousedící s Rakouskem)

Pro prezentaci města budou dále využity **odborné konference, pracovní setkání, apod.**

8.3 Podpora prodeje

- B2C

V roce 2011 se na trh uvedl nový produkt **Český Krumlov Card** (ČK Card), který oslovil výrazný počet návštěvníků. Na základě získaných zkušeností se upraví její grafický vizuál a bude se pracovat na jejím rozšíření.

Nový projekt **školních výletů** přilákal do Českého Krumlova řadu školních skupin. Ve spolupráci s partnery (JCCR, RRAŠ atd.) bude produkt dále rozšiřován a přizpůsoben poptávce. Nabídku školních výletů podpoří i plánovaná soutěž.

V rámci pracoviště Infocentra budou definovány **pobytové balíčky** na celý rok - Valentýn, Velikonoce, Silvestr apod., do kterých se budou moci zařadit partneři se svou nabídkou.

- B2B

Velký význam v rámci podpory prodeje mají **fam tripy a workshopy** pro zástupce touroperatorů. Většina fam tripů je pořádána ve spolupráci s **agenturou CzechTourism a Jihočeskou centrálou cestovního ruchu**. V roce 2012 se předpokládá spolupráce na cca 7 fam tripech.

V březnu 2012 navštíví město významné rakouské sdružení cestovního ruchu **Skál Österreich** – přibližně 120 profesionálů cestovního ruchu. Během programu v Českém Krumlově jim budou představeny nejvýznamnější atraktivita a služby cestovního ruchu.

S podporou prodeje souvisí také různé **POS (Point Of Sale) materiály** (tašky, desky, tužky apod.) a **POP (Point Of Place) materiály** (stojky, bannery apod.), jejichž zásoba bude během roku doplněna.

8.4 PR a komunikace

Během roku 2012 budou realizovány **press tripy** jak pro domácí, tak pro zahraniční média ve spolupráci se ZZ CzT. Předpokládá se spolupráce na cca 15 press tripech.

Ve spolupráci s CzT připraví Úsek CR během března **tiskovou konferenci** pro domácí média a představí novinky a tipy pro sezónu 2012. Na tiskovou konferenci naváže prezentace v TIC na Staroměstském náměstí.

Kromě toho budou realizovány **inzertní kampaně** v denním tisku, specializovaných médiích.

V nadcházejícím roce bude i nadále pokračovat spolupráce s:

- místními médii (Českokrumlovský deník, Ozvěny z měst a obcí Českokrumlovsko)
- regionálními médii (RTA, Český rozhlas České Budějovice, Doma na Šumavě,)
- celorepublikovými médii (MF Dnes, Český rozhlas)
- odbornými časopisy v cestovním ruchu (TTG, COT Business).

8.5 Edice, tiskoviny

V nadcházejícím roce bude opět aktualizována a vydána **ediční řada** propagačních materiálů:

- Katalog „**Ubytování a stravování**“
- Leták „**Kulturní tipy 2012/2013**“
- Leták „**Nabídka aktivit pro volný čas**“
- Nový leták s mapkou pro potřeby cestovních kanceláří

Všechny výše uvedené tiskoviny budou rovněž zpřístupněny ve formátu PDF na www.ckrumlov.cz.

8.6 Financování vlastní spoluúčasti grantových příležitostí

Pro rok 2012 se podařilo získat **dotaci z Fondu malých projektů Jižní Čechy/Horní Rakousko** ve výši 13.826 euro (přibližně 345 tis. Kč), přičemž celý rozpočet projektu je 16.460 euro. Dotace tedy činí 84% a z rozpočtu na marketingové aktivity bude uhrazeno 16% (2.634 euro).

Jihočeský kraj každoročně vyhlašuje grantové programy na podporu cestovního ruchu, u kterých dotace činí většinou 50% nákladů. Do příštího roku jde **Jihočeský kraj** s tématem Žijeme v památkách aneb 20 let Unesco, což Českému Krumlovu přináší velkou výhodu a možnost ucházet se o grantové prostředky.

8.7 Statistika a marketingové výzkumy

I nadále bude pokračovat **sběr, analýza, vyhodnocování a prezentace statistických dat** (vytíženost ubytovacích kapacit a parkovacích ploch, návštěvnost kulturních akcí a turistických atraktivit).

Naváže se i na **monitoring návštěvnosti Infocentra**, který začal v roce 2010 a probíhá ve spolupráci s CzechTourism. Zjišťuje se počet návštěvníků, jejich národnost, okruh dotazů či způsob dotazování (osobní, telefonické, e-mail).

Kromě toho budou uskutečněny analýzy sekundárních dat (výzkumy CzechTourism a JCCR).

8.8 Spolupráce s partnery

V příštím roce bude pokračovat spolupráce s partnery při pořádání fam / press tripů a prezentačních akcí, při pořádání městských slavností a vytváření nových produktů.

Společně se zahraničním partnerem městem Linz realizuje během roku 2012 destinační management společný projekt s názvem **Cesty za kulturou mezi tradicí a moderní dobou** a zahrnuje následující aktivity:

- listopad 2011 - leden 2012: příprava **propagačních materiálů** - výstup: 2 druhy propagačních materiálů; náklad: cca 20 - 25 tis. ks jednoho materiálu a cca 25 tis. ks druhého materiálu
- 12.-15.1.2012: účast **na veletrhu Ferien Messe Wien** spojená s tiskovou konferencí - výstup: výstupy v médiích, prezentace destinace především profesionálům v CR
- 12.1.2012: **prezentační odpoledne ve Vídni** - kulturně-gastronomický program pro občany - důraz na regionální gastronomii a tradice; výstup: prezentace destinace především individuálním turistům
- 12.-15.1. 2012: účast **na veletrhu Regiontour Brno** spojená s tiskovou konferencí - výstup: výstupy v médiích, prezentace společné destinace především profesionálům v CR
- 13.1.2012: **prezentační odpoledne v Brně** - kulturně-gastronomický program pro občany - důraz na regionální gastronomii a tradice; výstup: prezentace destinace především individuálním turistům
- duben - květen 2012: **press/fam tripy** - realizace 2 tripů (český, německý), účast: cca 15 osob/trip; výstupy: výstupy v médiích, spolupráce s touroperátory
- červenec - listopad 2012: **inzertní kampaně** - realizace inzertních kampaní v tisku, rádiích, televizích; výstupy: inzerce v médiích

Partneři na republikové úrovni:

- Ministerstvo pro místní rozvoj ČR
- CzechTourism

Partneři na regionální úrovni:

- Jihočeský kraj
- Jihočeská centrála cestovního ruchu
- Regionální rozvojová agentura Šumava
- Svaz lipenských obcí

Místní partneři:

- Sdružení podnikatelů v CR
- Sdružení průvodců
- Pořadatelé kulturních a společenských akcí
- Provozovatelé turistických atraktivit
- Poskytovatelé služeb v CR